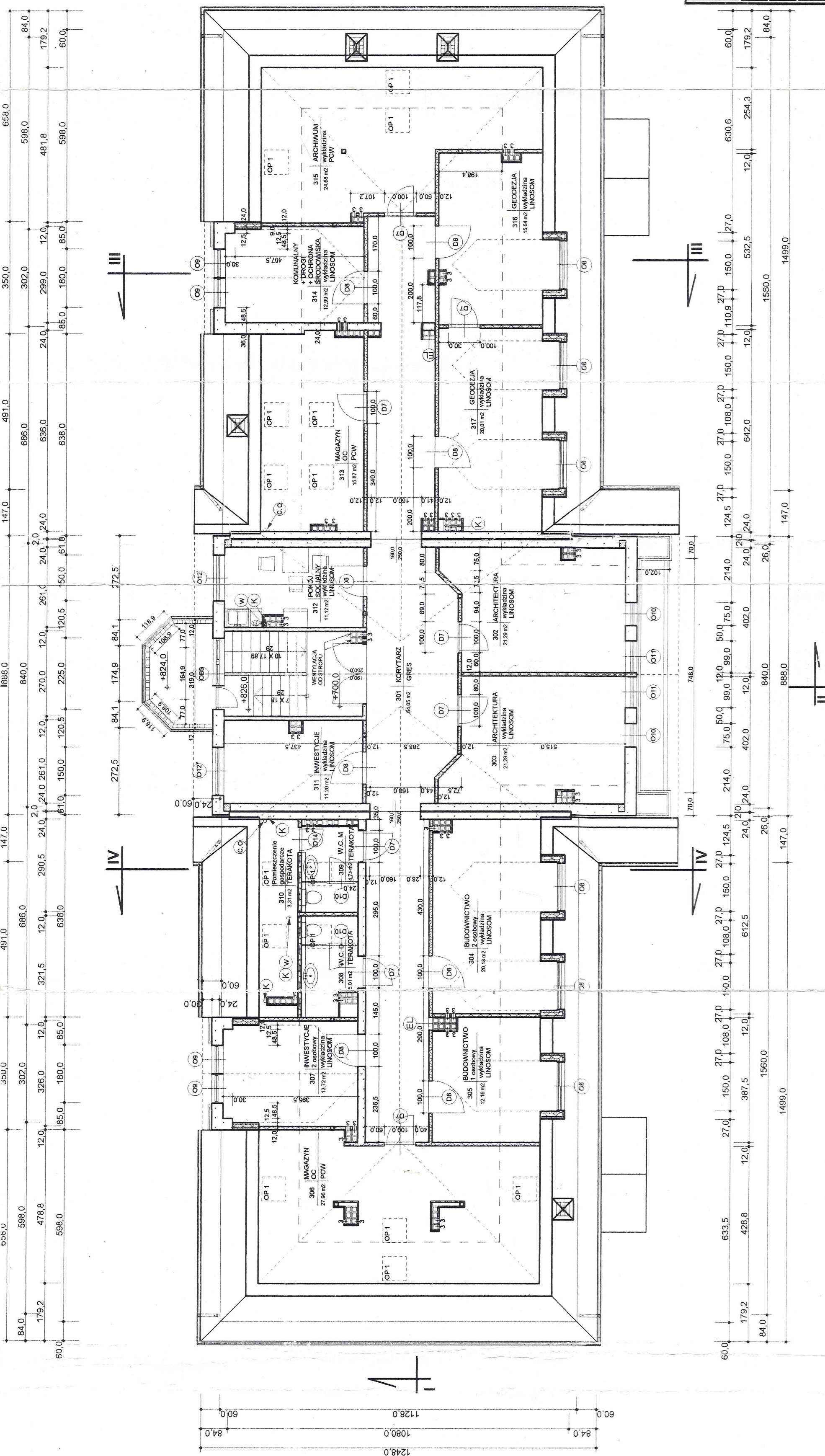


LEGENDA

- ŚCIANY ZEWNĘTRZNE - GAZOBETON 36 cm
- ŚCIANY WEWNĘTRZNE KONSTRUKCYJNE - GAZOBETON 24cm
- ŚCIANY DZIAŁOWE - GAZOBETON 12 cm
- ŚCIANY DZIAŁOWE - GKFI 12cm
- SKŁUPY KONSTRUKCYJNE - ZELBETOWE
- PODCIĄGI
- WENTYLACJA - PUSTAK CERAMICZNY
OBUDOWANY PYTAMI GK NA RUSZCIE DREWNIANYM
- SZACHT NA PRZEWODY ELEKTRYCZNE
- PION C.O.
- PION KANALIZACJI
- PION WODY



ARCII: ANDRZEJ WOJARSKI – PRACOWNIA PROJEKTOWA 25-520 KIELCE ul. TARGOWA 18 p. 1410 tel/fax (0-41) 343-02-25		AM Zlecenie 01/98
URZĄD GMINY W MIRCU - PROJEKT BUDOWLANY TOM II - ARCHITEKTURA		
Rzut poddasza użytkowego.		Skala 1 : 100
PROJEKTOWALI: mgr inż. arch. Ewa Szczudłowska mgr inż. arch. Andrzej Wojarski	KL-42/80 KL-32/89	Rys. nr 4.
OPRACOWAŁA: tech. Maria Galińska	mgr inż. arch. Ewa Kosztowniak KL-220/87	